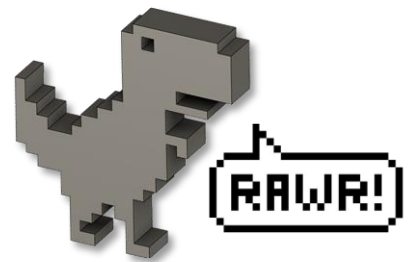


Aufgabe 1:

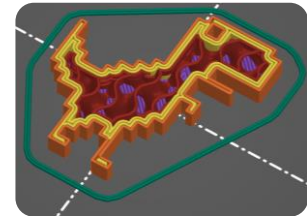
Lade die Datei [Chrome-Dino.png](#) herunter und füge das Bild in die Skizze deines CAD-Programmes ein.

**Aufgabe 2:**

Erstelle mit Hilfe deines CAD-Programmes und der Video-Tutorials ein 3D-Modell des Chrome Dinos und exportiere es als STL-Datei.

**Aufgabe 3:**

Bereite den Chrome Dino mit Hilfe [dieses Video-Tutorials](#) im PrusaSlicer für den 3D-Druck vor. Achte darauf, dass die Druckzeit nicht länger als 10min beträgt.



Tipp: Falls du mit den verschiedenen Dateiformaten (*.ipt, *.stl, *.3mf und *.gcode) durcheinanderkommen solltest, schau dir nochmal [dieses Video](#) dazu an.