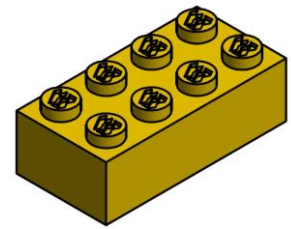


Aufgabe 1:

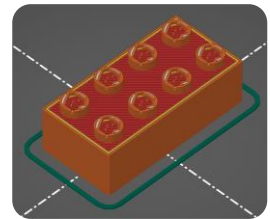
Mache dich mit Hilfe [dieses Video-Tutorials](#) mit den Grundlagen von Autodesk-Inventor vertraut. Öffne dazu Inventor und mache die einzelnen Arbeitsschritte, die in dem Video vorgeführt werden nach.

Aufgabe 2:

Konstruiere den Klemmbaustein mit Hilfe [dieses Video-Tutorials](#) in Inventor. Du kannst dafür die Zeichnung auf S.2 zur Hilfe nehmen.

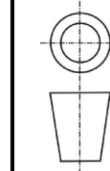
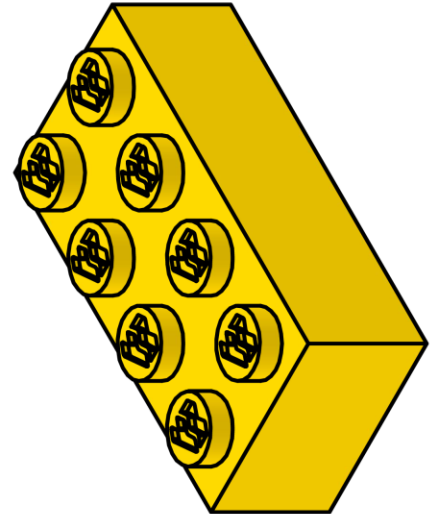
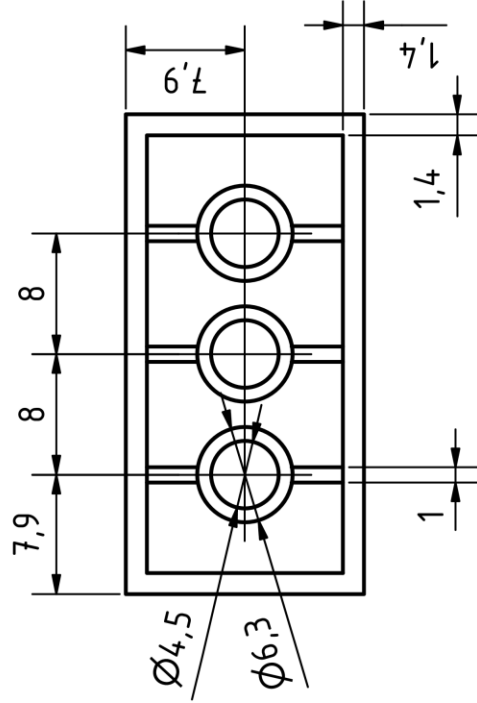
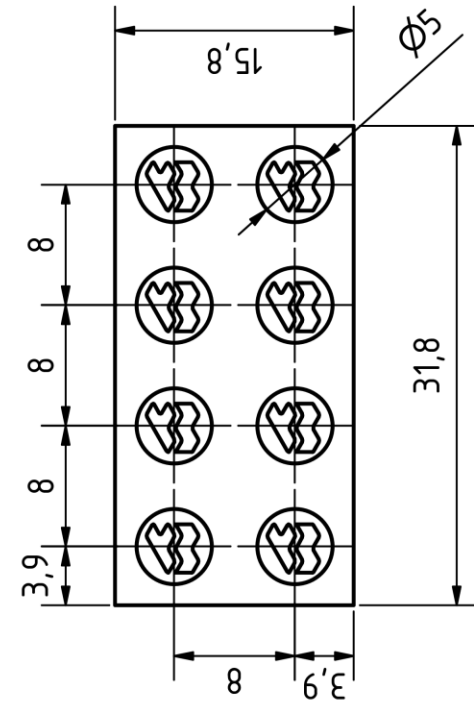
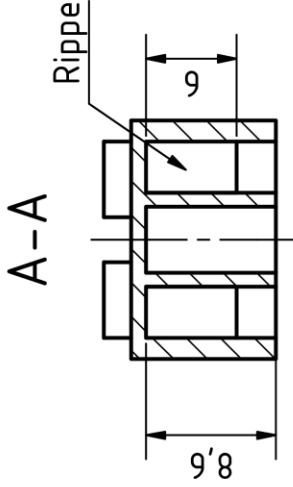
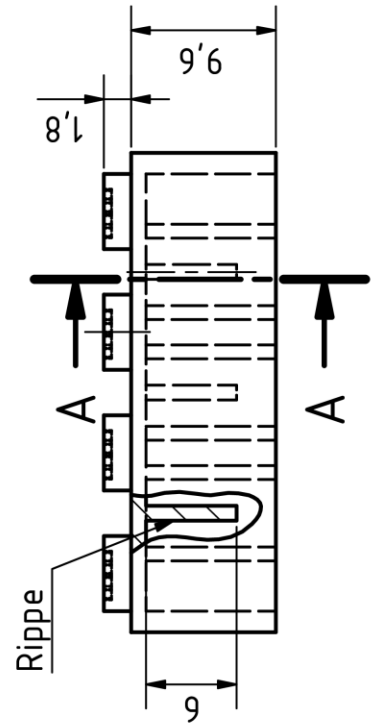
**Aufgabe 3:**

Bereite den Klemmbaustein mit Hilfe [dieses Video-Tutorials](#) im PrusaSlicer für den 3D-Druck vor. Achte darauf, dass die Druckzeit nicht länger als 30min beträgt.



Tipp: Falls du mit den verschiedenen Dateiformaten (*.ipt, *.stl, *.3mf und *.gcode) durcheinanderkommen solltest, schau dir nochmal [dieses Video](#) dazu an.

➔ Zeichnung siehe S.2



Jg.09

WPK Industrie 4.0

Maßstab 1:2

Baugruppe

000

Benennung

Klemmbaustein

Bauteilnummer

IND40-000-001

1

A4

Thema
Additive Fertigung

Status Änderungen Datum Name

Name Datum

Gezeichnet

Dü

Kontrolliert

Norm

Name

Datum